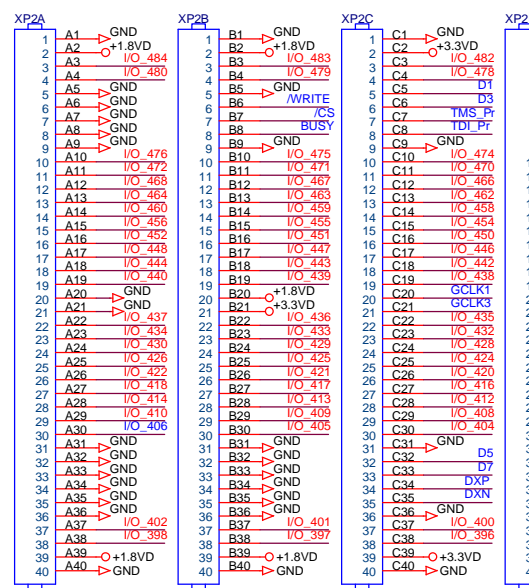




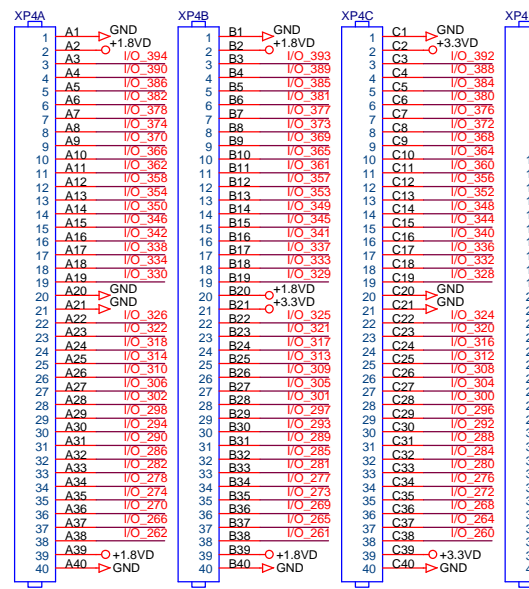
Samtec40x4 PACKAGE = 1 Samtec40x4 PACKAGE = 1 Samtec40x4 PACKAGE = 1 Samtec40x4 PACKAGE = 1



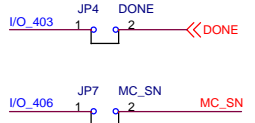
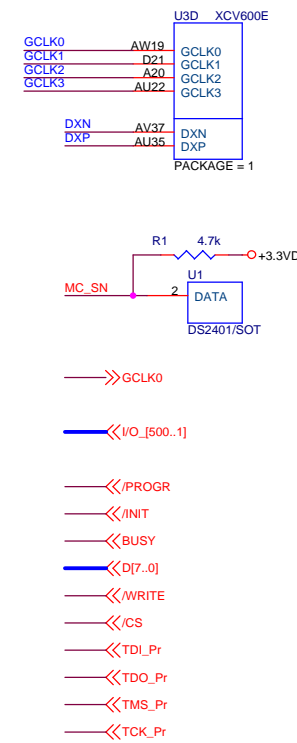
Samtec40x4 PACKAGE = 3 Samtec40x4 PACKAGE = 3 Samtec40x4 PACKAGE = 3 Samtec40x4 PACKAGE = 3



Samtec40x4 PACKAGE = 2 Samtec40x4 PACKAGE = 2 Samtec40x4 PACKAGE = 2 Samtec40x4 PACKAGE = 2



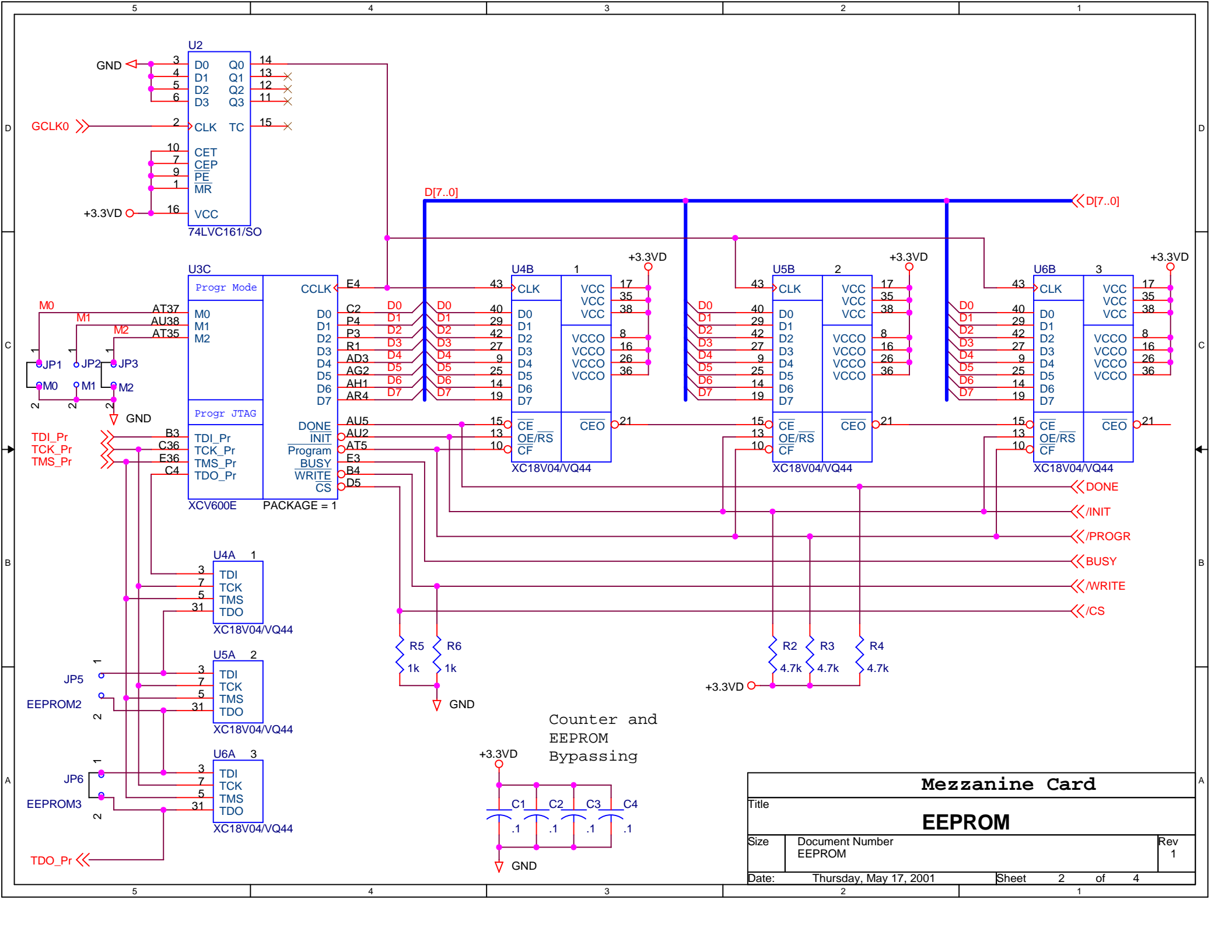
Samtec40x4 PACKAGE = 4 Samtec40x4 PACKAGE = 4 Samtec40x4 PACKAGE = 4 Samtec40x4 PACKAGE = 4



Mezzanine Card

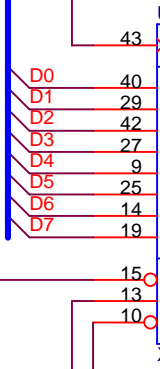
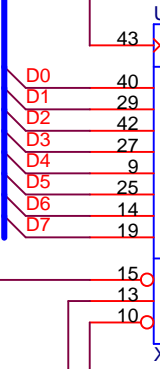
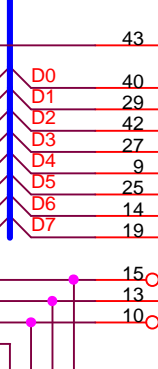
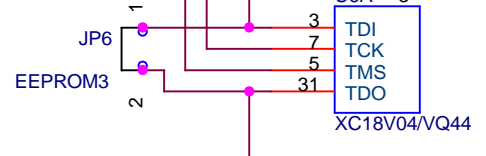
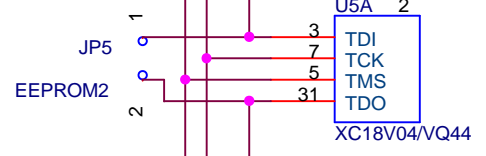
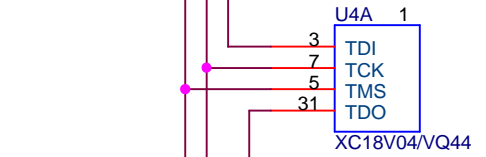
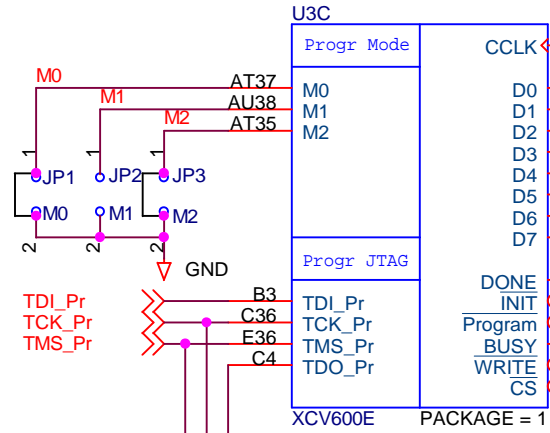
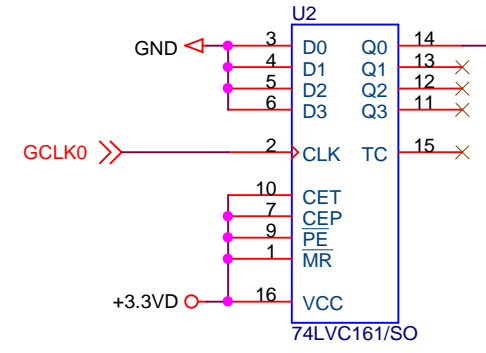
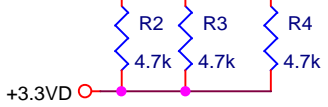
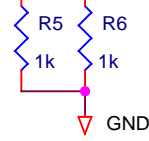
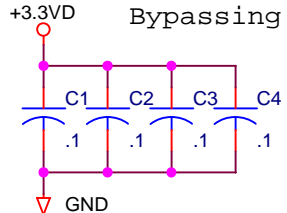
Mezzanine Card Connectors

Title	Mezzanine Card Connectors		Rev	1.0
Size	Document Number	Connectors		
Date:	Thursday, May 17, 2001	Sheet	1	of 4



Mezzanine Card		
EEPROM		
Size	Document Number EEPROM	Rev 1
Date:	Thursday, May 17, 2001	Sheet 2 of 4

Counter and
EEPROM
Bypassing



IO_1	A4	IO_1
IO_2	A5	IO_2
IO_3	B6	IO_3
IO_4	C5	IO_4
IO_5	D4	IO_5
IO_6	B6	IO_6
IO_7	D6	IO_7
IO_8	A7	IO_8
IO_9	B7	IO_9
IO_10	C7	IO_10
IO_11	D7	IO_11
IO_12	A8	IO_12
IO_13	B8	IO_13
IO_14	C8	IO_14
IO_15	D8	IO_15
IO_16	A9	IO_16
IO_17	B9	IO_17
IO_18	C9	IO_18
IO_19	D9	IO_19
IO_20	A10	IO_20
IO_21	B10	IO_21
IO_22	C10	IO_22
IO_23	D10	IO_23
IO_24	A11	IO_24
IO_25	B11	IO_25
IO_26	C11	IO_26
IO_27	D11	IO_27
IO_28	A12	IO_28
IO_29	B12	IO_29
IO_30	C12	IO_30
IO_31	D12	IO_31
IO_32	A13	IO_32
IO_33	B13	IO_33
IO_34	C13	IO_34
IO_35	D13	IO_35
IO_36	A14	IO_36
IO_37	B14	IO_37
IO_38	C14	IO_38
IO_39	D14	IO_39
IO_40	A15	IO_40
IO_41	B15	IO_41
IO_42	C15	IO_42
IO_43	D15	IO_43
IO_44	A16	IO_44
IO_45	B16	IO_45
IO_46	C16	IO_46
IO_47	D16	IO_47
IO_48	A17	IO_48
IO_49	B17	IO_49
IO_50	C17	IO_50
IO_51	D17	IO_51
IO_52	A18	IO_52
IO_53	B18	IO_53
IO_54	C18	IO_54
IO_55	D18	IO_55
IO_56	E18	IO_56
IO_57	F18	IO_57
IO_58	A19	IO_58
IO_59	B19	IO_59
IO_60	C19	IO_60
IO_61	D19	IO_61
IO_62	E19	IO_62
IO_63	F19	IO_63
IO_64	A20	IO_64
IO_65	B20	IO_65
IO_66	C20	IO_66
IO_67	D20	IO_67
IO_68	E20	IO_68
IO_69	F20	IO_69
IO_70	A21	IO_70
IO_71	B21	IO_71
IO_72	C21	IO_72
IO_73	D21	IO_73
IO_74	E21	IO_74
IO_75	F21	IO_75
IO_76	A22	IO_76
IO_77	B22	IO_77
IO_78	C22	IO_78
IO_79	D22	IO_79
IO_80	E22	IO_80
IO_81	F22	IO_81
IO_82	A23	IO_82
IO_83	B23	IO_83
IO_84	C23	IO_84
IO_85	D23	IO_85
IO_86	E23	IO_86
IO_87	F23	IO_87
IO_88	A24	IO_88
IO_89	B24	IO_89
IO_90	C24	IO_90
IO_91	D24	IO_91
IO_92	E24	IO_92
IO_93	F24	IO_93
IO_94	A25	IO_94
IO_95	B25	IO_95
IO_96	C25	IO_96
IO_97	D25	IO_97
IO_98	E25	IO_98
IO_99	F25	IO_99
IO_100	A26	IO_100
IO_101	B26	IO_101
IO_102	C26	IO_102
IO_103	D26	IO_103
IO_104	E26	IO_104
IO_105	F26	IO_105
IO_106	A27	IO_106
IO_107	B27	IO_107
IO_108	C27	IO_108
IO_109	D27	IO_109
IO_110	E27	IO_110
IO_111	F27	IO_111
IO_112	A28	IO_112
IO_113	B28	IO_113
IO_114	C28	IO_114
IO_115	D28	IO_115
IO_116	E28	IO_116
IO_117	F28	IO_117
IO_118	A29	IO_118
IO_119	B29	IO_119
IO_120	C29	IO_120
IO_121	D29	IO_121
IO_122	E29	IO_122
IO_123	F29	IO_123
IO_124	A30	IO_124
IO_125	B30	IO_125

IO_379	AV3	IO_379
IO_378	AW4	IO_378
IO_377	AW4	IO_377
IO_376	AW4	IO_376
IO_375	AW5	IO_375
IO_374	AW5	IO_374
IO_373	AW6	IO_373
IO_372	AW6	IO_372
IO_371	AW7	IO_371
IO_370	AW7	IO_370
IO_369	AW7	IO_369
IO_368	AW7	IO_368
IO_367	AW7	IO_367
IO_366	AW7	IO_366
IO_365	AW8	IO_365
IO_364	AW8	IO_364
IO_363	AW8	IO_363
IO_362	AW8	IO_362
IO_361	AW9	IO_361
IO_360	AW9	IO_360
IO_359	AW9	IO_359
IO_358	AW9	IO_358
IO_357	AW9	IO_357
IO_356	AW10	IO_356
IO_355	AW10	IO_355
IO_354	AW10	IO_354
IO_353	AW11	IO_353
IO_352	AW11	IO_352
IO_351	AW11	IO_351
IO_350	AW11	IO_350
IO_349	AW12	IO_349
IO_348	AW12	IO_348
IO_347	AW12	IO_347
IO_346	AW13	IO_346
IO_345	AW13	IO_345
IO_344	AW13	IO_344
IO_343	AW14	IO_343
IO_342	AW14	IO_342
IO_341	AW14	IO_341
IO_340	AW14	IO_340
IO_339	AW15	IO_339
IO_338	AW15	IO_338
IO_337	AW15	IO_337
IO_336	AW15	IO_336
IO_335	AW15	IO_335
IO_334	AW15	IO_334
IO_333	AW16	IO_333
IO_332	AW16	IO_332
IO_331	AW17	IO_331
IO_330	AW17	IO_330
IO_329	AW17	IO_329
IO_328	AW17	IO_328
IO_327	AW17	IO_327
IO_326	AW17	IO_326
IO_325	AW18	IO_325
IO_324	AW18	IO_324
IO_323	AW18	IO_323
IO_322	AW18	IO_322
IO_321	AW18	IO_321
IO_320	AW19	IO_320
IO_319	AW19	IO_319
IO_318	AW19	IO_318
IO_317	AW20	IO_317
IO_316	AW20	IO_316
IO_315	AW21	IO_315
IO_314	AW21	IO_314
IO_313	AW21	IO_313
IO_312	AW21	IO_312
IO_311	AW22	IO_311
IO_310	AW22	IO_310
IO_309	AW22	IO_309
IO_308	AW22	IO_308
IO_307	AW22	IO_307
IO_306	AW23	IO_306
IO_305	AW23	IO_305
IO_304	AW23	IO_304
IO_303	AW24	IO_303
IO_302	AW24	IO_302
IO_301	AW24	IO_301
IO_300	AW24	IO_300
IO_299	AW25	IO_299
IO_298	AW25	IO_298
IO_297	AW25	IO_297
IO_296	AW25	IO_296
IO_295	AW26	IO_295
IO_294	AW26	IO_294
IO_293	AW26	IO_293
IO_292	AW26	IO_292
IO_291	AW26	IO_291
IO_290	AW27	IO_290
IO_289	AW27	IO_289
IO_288	AW27	IO_288
IO_287	AW27	IO_287
IO_286	AW28	IO_286
IO_285	AW28	IO_285
IO_284	AW28	IO_284
IO_283	AW28	IO_283
IO_282	AW28	IO_282
IO_281	AW29	IO_281
IO_280	AW29	IO_280
IO_279	AW30	IO_279
IO_278	AW30	IO_278
IO_277	AW30	IO_277
IO_276	AW31	IO_276
IO_275	AW31	IO_275
IO_274	AW31	IO_274
IO_273	AW31	IO_273
IO_272	AW31	IO_272
IO_271	AW32	IO_271
IO_270	AW32	IO_270
IO_269	AW32	IO_269
IO_268	AW32	IO_268
IO_267	AW33	IO_267
IO_266	AW33	IO_266
IO_265	AW33	IO_265
IO_264	AW33	IO_264
IO_263	AW34	IO_263
IO_262	AW34	IO_262
IO_261	AW34	IO_261
IO_260	AW34	IO_260
IO_259	AW35	IO_259
IO_258	AW35	IO_258
IO_257	AW35	IO_257
IO_256	AW36	IO_256
IO_255	AW36	IO_255

IO_126	C06	IO_126
IO_125	C06	IO_125
IO_124	B06	IO_124
IO_123	B06	IO_123
IO_122	E06	IO_122
IO_121	E06	IO_121
IO_120	F06	IO_120
IO_119	F06	IO_119
IO_118	C07	IO_118
IO_117	C07	IO_117
IO_116	D07	IO_116
IO_115	D07	IO_115
IO_114	E07	IO_114
IO_113	E07	IO_113
IO_112	F07	IO_112
IO_111	F07	IO_111
IO_110	G07	IO_110
IO_109	G07	IO_109
IO_108	H07	IO_108
IO_107	H07	IO_107
IO_106	I07	IO_106
IO_105	I07	IO_105
IO_104	J07	IO_104
IO_103	J07	IO_103
IO_102	K07	IO_102
IO_101	K07	IO_101
IO_100	L07	IO_100
IO_99	L07	IO_99
IO_98	M07	IO_98
IO_97	M07	IO_97
IO_96	N07	IO_96
IO_95	N07	IO_95
IO_94	O07	IO_94
IO_93	O07	IO_93
IO_92	P07	IO_92
IO_91	P07	IO_91
IO_90	Q07	IO_90
IO_89	Q07	IO_89
IO_88	R07	IO_88
IO_87	R07	IO_87
IO_86	S07	IO_86
IO_85	S07	IO_85
IO_84	T07	IO_84
IO_83	T07	IO_83
IO_82	U07	IO_82
IO_81	U07	IO_81
IO_80	V07	IO_80
IO_79	V07	IO_79
IO_78	W07	IO_78
IO_77	W07	IO_77
IO_76	X07	IO_76
IO_75	X07	IO_75
IO_74	Y07	IO_74
IO_73	Y07	IO_73
IO_72	Z07	IO_72
IO_71	Z07	IO_71
IO_70	AA08	IO_70
IO_69	AA08	IO_69
IO_68	AB08	IO_68
IO_67	AB08	IO_67
IO_66	AC08	IO_66
IO_65	AC08	IO_65
IO_64	AD08	IO_64
IO_63	AD08	IO_63
IO_62	AE08	IO_62
IO_61	AE08	IO_61
IO_60	AF08	IO_60
IO_59	AF08	IO_59
IO_58	AG08	IO_58
IO_57	AG08	IO_57
IO_56	AH08	IO_56
IO_55	AH08	IO_55
IO_54	AI08	IO_54
IO_53	AI08	IO_53
IO_52	AJ08	IO_52
IO_51	AJ08	IO_51
IO_50	AK08	IO_50
IO_49	AK08	IO_49
IO_48	AL08	IO_48
IO_47	AL08	IO_47
IO_46	AM08	IO_46
IO_45	AM08	IO_45
IO_44	AN08	IO_44
IO_43	AN08	IO_43
IO_42	AO08	IO_42
IO_41	AO08	IO_41
IO_40	AP08	IO_40
IO_39	AP08	IO_39
IO_38	AQ08	IO_38
IO_37	AQ08	IO_37
IO_36	AR08	IO_36
IO_35	AR08	IO_35
IO_34	AS08	IO_34
IO_33	AS08	IO_33
IO_32	AT08	IO_32
IO_31	AT08	IO_31
IO_30	AU08	IO_30
IO_29	AU08	IO_29
IO_28	AV08	IO_28
IO_27	AV08	IO_27
IO_26	AW08	IO_26
IO_25	AW08	IO_25
IO_24	AX08	IO_24
IO_23	AX08	IO_23
IO_22	AY08	IO_22
IO_21	AY08	IO_21
IO_20	AZ08	IO_20
IO_19	AZ08	IO_19
IO_18	BA09	IO_18
IO_17	BA09	IO_17
IO_16	BB09	IO_16
IO_15	BB09	IO_15
IO_14	BC09	IO_14
IO_13	BC09	IO_13
IO_12	BD09	IO_12
IO_11	BD09	IO_11
IO_10	BE09	IO_10
IO_9	BE09	IO_9
IO_8	BF09	IO_8
IO_7	BF09	IO_7
IO_6	BG09	IO_6
IO_5	BG09	IO_5
IO_4	BH09	IO_4
IO_3	BH09	IO_3
IO_2	BI09	IO_2
IO_1	BI09	IO_1

IO_256	AW36	IO_256
IO_255	AW36	IO_255
IO_254	AW36	IO_254
IO_253	AW36	IO_253
IO_252	AW36	IO_252
IO_251	AW36	IO_251
IO_250	AW36	IO_250
IO_249	AW36	IO_249
IO_248	AW36	IO_248
IO_247	AW36	IO_247
IO_246	AW36	IO_246
IO_245	AW36	IO_245
IO_244	AW36	IO_244
IO_243	AW36	IO_243
IO		

